



CHARTRE — GRAPHIQUE

2026



Définition de la marque

Logo :

- présentation
- utilisation
- déclinaisons

Palette de couleurs

Typographies

PRÉSENTATION du logo

Voici le logo La Géotraverse. Il est constitué d'un visuel de cairn, du nom de l'itinéraire ("LA", "Géo", ligne horizontale, "TRAVERSE") et d'une base-line en italique.

Le cairn de trois pierres est tricolore. Le vert du mot Géo est celui de la pierre du milieu.

On aperçoit l'astérisque des PNRs sur la pierre du bas.



Attention à respecter les dimensions du logo lors de son utilisation, notamment **en ne modifiant pas ses proportions.**



UTILISATION du logo

Il est important de maintenir des **marges** autour du logo pour assurer sa visibilité (au moins la hauteur du T et la largeur du trait horizontal).

Un **bon contraste** est absolument nécessaire : il faut préférer la version blanche du logo sur des fonds sombres. Sur des photos, une **ombre** ou une **lueur** peuvent être utilisées autour du logo pour améliorer le contraste.



zone de sécurité à maintenir autour du logo

Contraste insuffisant



Logo blanc avec ombre portée



Contraste suffisant



Logo noir avec lueur externe

DÉCLINAISONS du logo

Pour plus de flexibilité, le logo existe sous trois déclinaisons : une version **horizontale** (le mot Géotraverse tient sur une ligne), une version **verticale** (le nom est découpé en quatre) et une version **compacte** (le cairn est intégré au nom).

Chacune est disponible en couleurs **RVB** (web) et **CMJN** (print), en **niveaux de gris**, en **noir** et en **blanc**.



Chaque logo est disponible en couleurs (RVB / CMJN), niveaux de gris, noir, et blanc.



PALETTE DE couleurs

Cette palette s'appuie sur trois couleurs principales : le vert Géotraverse, le vert PNR et un orange "argile".

Ces piliers sont complétés par une gamme allant de l'ardoise au rouille en passant par un bleu roi et un jaune pissenlit qui sont les deux nuances les plus vives, à utiliser avec parcimonie (en accent par exemple).

Couleurs principales

VERT GÉOTRAVERSE

CMJN (77,0,80,0)
RVB 46,167,88 · #2ea758

VERT PNR

CMJN (100,0,70,15)
RVB 0,132,97 · #008461

ORANGE ARGILE

CMJN (5,40,70,5)
RVB 229,163,86 · #e5a356

Couleurs secondaires

ARDOISE

CMJN (67,41,27,10)
RVB 97,126,147 · #617e93

PÉTROLE

CMJN (71,60,31,15)
RVB 86,93,120 · #565d78

BLEU ROI

CMJN (70,25,0,0)
RVB 69,157,210 · #459dd2

OLIVE

CMJN (35,25,95,0)
RVB 185,172,34 · #b9ac22

PISSENLIT

CMJN (10,15,85,0)
RVB 238,207,55 · #eecf37

ROUILLE

CMJN (26,72,68,20)
RVB 164,82,66 · #a45242

PRÉSENTATION des typographies

Le logo est basé sur le contraste entre la **Candle Light** en bas de casse (Géo) et la **Myona Sans** en capitales (TRAVERSE).

Pour le texte courant et les titres, on utilisera en priorité la **Montserrat**. Sa version **Alternate** se prête bien aux sous-titres et mises en exergue avec une graisse bold ou extrabold.

POUR LE LOGO

Candle light

Pour le "Géo"

Myona sans

Pour le "TRAVERSE"

Montserrat alternate light italic

Pour la phrase
d'accroche

Ulluptatur molendebit

Ulluptatur molendebit ut erum ditatem quas et volore.

II Solesto to blandandel es rest !

Erferum il iunto delique molupta menditiam eturibearum quodia voluptiorro maximporiam vid quia dolorehenis moditio volenis.


POUR LE TEXTE

Montserrat alternate

Pour les titres
(en bold à extrabold)
ou les mises en exergue
(semibold italique)

Montserrat regular

Pour le texte courant,
en corps de 9,5 à 12pt.



Outils visuels complémentaires

Pictogrammes

Formes graphiques

Photographies

Blocs marques

LES pictos

Ces pictogrammes existent sous deux formes. Les pastilles (dans une forme arrondie estampillée de l'astérisque des PNRs) sont utiles sur des fonds complexes (tels que des photos). La version isolée sert en énumération, pour des listes ou des tableaux. La couleur peut être adaptée tant qu'elle respecte la palette de la marque et offre un bon contraste.



Randonnée
pédestre



Hébergement



Randonnée
à vélo



Hébergement 2



Randonnée
à cheval



Restauration



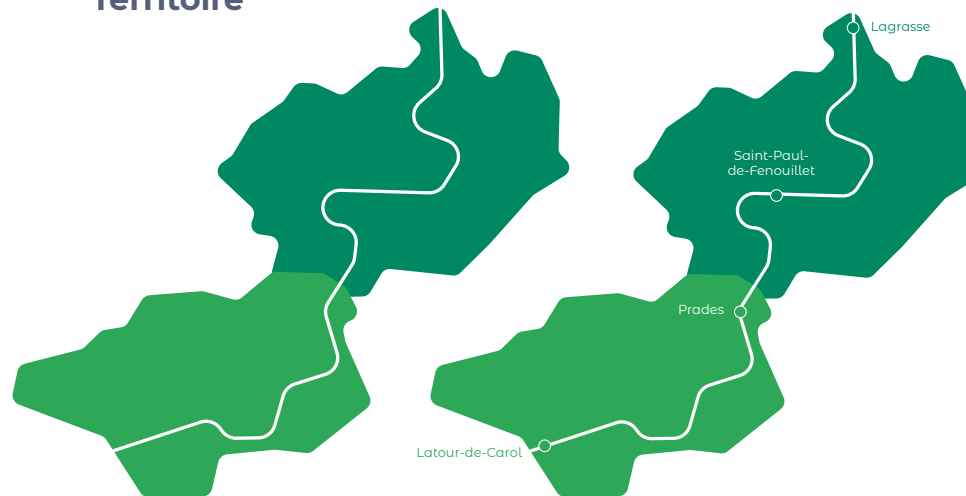
Ravitaillement
et produits
locaux

Les pictogrammes indiquent le **type de sentier** (pédestre, cycliste, équestre) et les **points d'intérêt** (hébergement, restauration et ravitaillement).

FORMES graphiques

Un certain nombre d'éléments graphiques peuvent servir à habiller et dynamiser les supports de communication : la carte et/ou le tracé de l'itinéraire, ainsi que des illustrations vectorielles en silhouettes blanches ou de couleur (rochers, faune, végétation). Les fossiles sont à utiliser avec modération pour éviter de tomber dans les clichés de la géologie.

Territoire



Le tracé

Le tracé de l'itinéraire permet de suggérer des reliefs, utilisé tel quel, avec une rotation, une symétrie...

Ici, rotation de 90° à gauche.



Ligne continue



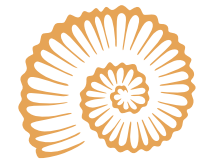
Extraite du logo, cette ligne devient un élément structurant de la page (division de l'espace, mise en valeur...)

Astérisque

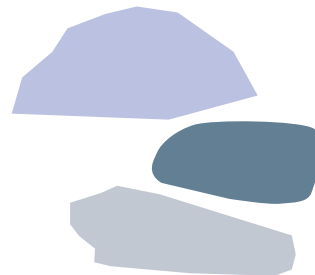


L'astérisque des PNRs peut être utilisée comme rappel du contexte, mais aussi évoquer un fossile ou une plante, elle est flexible et a plusieurs fonctions.

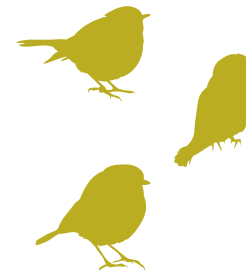
Fossiles



Rochers



Faune



Végétation



LES photos

Les mises en page des supports La Géotraverse pourront bénéficier des nombreuses photos des paysages et roches du territoire. Il convient de les utiliser en grand format, en mettant bien en valeur les parties concernées par les explications et schémas.

Il est également possible de faire des "zooms" sur les textures.



BLOCS marques

Les blocs-marques font figurer le logo La Géotraverse avec les logos des deux PNRs, mis au même niveau.

Le bloc signature contient ces trois éléments puis les logos des financeurs du projet. Ils sont groupés et séparés par des traits verticaux (épaisseur 0.25 pt).

1

2

3

BLOCS-MARQUES :

- 1 **Version verticale**
PNRCF puis PNRPC,
logo vertical
- 2 **Version horizontale**
PNRPC puis PNRCF,
logo normal
- 3 **Version mixte**
PNRCF puis PNRPC,
logo compact

BLOC SIGNATURE AVEC LES FINANCEURS v

Un projet porté par

Avec le financement de

FONDS NATIONAL
D'AMÉNAGEMENT
ET DE DÉVELOPPEMENT
DU TERRITOIRE
Région
Occitanie



Supports de communication

Brochure A4

Flyer A6

Panneaux et bagnes

Stickers

Vêtements

BROCHURE A4

LA GÉOTRAVERSE
Parcourir — l'histoire des — Pyrénées

21 gésites
250 kilomètres de traversée
600 millions d'années d'histoire
de 120 à 2400 mètres d'altitude

PND des Pyrénées catalanes
PND des Pyrénées françaises

Le Syndicat du Fenouillèdes

Pour tirer avantage des photographies de qualité et respecter une hiérarchie équilibrée entre les différentes langues (français, catalan, occitan et/ou anglais), une mise en page en trois colonnes est suggérée.

Les schémas géologiques peuvent être inclus sur des aplats de couleur par dessus les photographies, ou bien sur des pages réservées par souci de lisibilité.

La Vallée de la Grave
632 KM | 2H30
| FACILE | +280 M

Le monde es plin de bélls colors e de sons que nos balhan de jóas infinitas. Lo cel es blau, la terra es verdá, los ubchs cantan sus las branches dels arbres que dansan al vent. Tot çò que veïem, tot çò que sentim, tot çò que sabèm, es una part de la granda istòria que nos conta lo temps. Las estèlas brillen de nuèch, los rius corron vers la mar.

El món està ple de colors i sons que ens regalen alegries infinites. El cel és blau, la terra és verdà, els ocells canten entre les branques dels arbres que ballen al vent. Tot el que veïem, tot el que sentim, tot el que sabem, forma part de la gran història que ens explica el temps. Les estrelles brillen de nit, els rius corren.

LA GÉOTRAVERSE es d'istòria sin mecatèria sin, alparibus int' rehennib' cuspas, atrens enjant volupist, con rat' electemolum ferum cores fugiat' sus eum idi uniat' spūs dolum harum elum in partore eos sequis volent.

Udam ellisit, corrum'ent volum estora'indis dudicem poreped erume cuspas' aut' prorecentis' de'ferpriet' mar'chillam, sin nihil magnist' gubus eoe e' conssequimus aut' dit' dot'pacta. Nam, les volupit'at' por' mos elunibus ea aut' e' cum' facimo' bliauta volupietatur' sūndis' molo' cup'at'gudidus.

Formation des facètes
Cône de déjection / Colluvion / Facètes éoliques / Facètes karstiques

Crédits:
Cuplati' nepercipium, qui lo dūdit' mes' sarrat' ege'ribu' verum int' aut' afficia' multat' idum' nise' sarrat' andūlat' rest' sarrat' atur' sandem' fuga. Threns' ipet' nouit' dōndat'ur' de' dō' curramis' dōdēd'at' et'ac' dōdēd'at' dōndat'at' et' et' and' que' eum' leant', ac' dōdēd'at' mōd'at'at' n'imag'ne.

PNF des Pyrénées catalanes
La Bastide
66360 CLETTE
04 68 04 97 60
contact@pnf-catalanes.fr
www.pnf-pyrenees-catalanes.fr

PNF Corbières-Fenouillèdes
2, rue de la cave coopérative
11350 TUCHAN
04 68 33 99 80
contact@pnf-corbieres-fenouilledes.fr
parc.corbieres-fenouilledes.fr

Photographies © Pierre Mironde

FLYER A6

Sur des plus petits formats, il est possible de profiter des effets de texture des différentes roches avec un patchwork de photos.

Une mise en page sur trois colonnes reste efficace, même en plaçant le texte sur deux colonnes et la photographie sur une seule.



LES Stickers

Les éléments principaux du logo — texte, cairn, astérisque — ainsi que le tracé de l'itinéraire peuvent être utilisés pour réaliser des autocollants. On privilégiera les couleurs de la palette avec un bon contraste, en blanc sur fond uni.

Ces stickers peuvent fonctionner sur différents formats (papeterie, autocollants voitures, panneaux...)



PANNEAUX et bagues

Le pictogramme "Géosite" se compose du mot *Géo* dans la typographie du logo (Candle Light) et du mot *site* dans la typographie de "TRAVERSE" (Myona Sans). On peut y ajouter le numéro du site en Montserrat semi-bold.

Ce pictogramme est compact pour fonctionner à la fois sur des panneaux et sur des bagues selon les besoins.



Les panneaux peuvent être imprimés en noir sur blanc, ou bien en incrustation dans du bois ou du métal selon l'équipement recommandé sur place.

On peut y faire figurer le nom du Géosite en toutes lettres si l'espace le permet (ex : Les Gorges du Sègre).



VÊTEMENTS & goodies

Le logo peut être utilisé tel quel sur des *goodies* (privilégier la version vectorielle en .ai, .pdf ou .eps). Il est possible de le décliner en reprenant la typo de "Géo" pour former des mots accrocheurs (Géo-curieux-se, Géo-traverseur-se, Accro géo-joli, etc.), éventuellement sous forme de hashtag, pour qualifier les personnes qui empruntent le sentier.





Photographies © Pierre Mérimée



LA Géo — TRAVERSE

Parcourir l'histoire des Pyrénées

Un projet porté par



Avec le financement de

